

Szanowni Państwo,

poniżej znajdują się odpowiedzi na pytania zadane w ramach zapytania o informację „Wybór Wykonawców umowy ramowej na świadczenie usług związanych z budową ogólnodostępnych stacji ładowania pojazdów elektrycznych.”

1. Czy możemy prosić o przedłużenie terminu składania ofert do 22.12.2023 do godziny 17:00?

*Eleport przedłuży termin składania odpowiedzi do 20.12.2023 do godziny 17:00.*

2. Czy moglibyśmy uzyskać szczegółowe wyjaśnienia odnośnie do zakresu prac projektowych przewidzianych w zadaniu nr. 2 - Projekt techniczny? Czy zakres obejmuje pozyskanie materiałów geodezyjnych (map/wypisów), ewentualne badania geologiczne, uzyskanie warunków przyłączenia do sieci energetycznej oraz podpisanie umowy o przyłączenie, a także uzgodnienia z konserwatorem zabytków w przypadku, gdy obiekt znajduje się w strefach objętych nadzorem konserwatora? Jakie warunki przyłączeniowe należy wziąć pod uwagę - Nn czy również SN?

*Projekt techniczny powinien zawierać wszystkie niezbędne elementy pozwalające na jego akceptację z wszystkimi zgodami gestorów sieci oraz jednostek zewnętrznych.*

*Projekt techniczny powinien być wykonany zgodnie z obowiązującymi przepisami oraz zasadami wiedzy technicznej.*

3. Czy w momencie przeprowadzeniu audytu lokalizacji będziemy mieć dostęp do wydanych przez OSD warunków przyłączeniowych?

*W większości realizowanych inwestycji, w momencie przeprowadzenia audytu lokalizacji nie ma dostępu do wydanych przez OSD warunków przyłączeniowych.*

4. Czy Zamawiający przewiduje przygotowanie spójnych wytycznych, które zostaną wydane przez specjalistę ds. PPOŻ? Czy te wytyczne będą koncentrować się na kwestiach bezpieczeństwa oraz przestrzegania obowiązujących przepisów podczas opracowywania koncepcji stacji, takich jak odległości od stref zagrożonych wybuchem, dystrybutorów, budynków itp.?

*Opinie ppoż powinny być wykonywane zgodnie z obowiązującymi przepisami i normami.*

*Eleport nie stawia dodatkowych wymagań w tej kwestii, chyba, że jest to uwarunkowanie wynikające z umowy głównej z partnerem biznesowym.*

5. Czy zakres prac projektowych ma obejmować uzgodnienia dokumentacji z rzeczoznawcami?

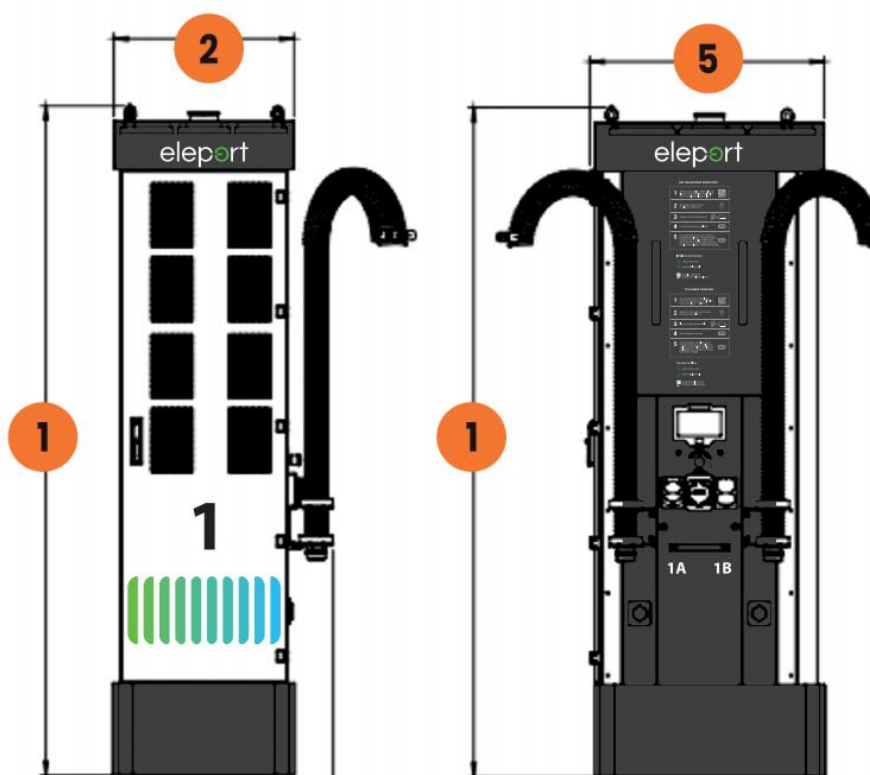
*Zakres prac projektowych ma doprowadzić do uzyskania niezbędnych działań pozwalających na realizowanie inwestycji oraz uzyskanie pozwoleń administracyjnych. Wszelkie uzgodnienia będące niezbędnym elementem prac projektowych są po stronie Podwykonawcy.*

6. Czy Zamawiający dysponuje własnym standardem/wytycznymi dotyczącymi opracowania projektu? Jeśli tak, czy moglibyśmy prosić o udostępnienie tych dokumentów?

*Projekt powinien być wykonany ze sztuką – zgodnie z obowiązującymi przepisami i normami w tym zakresie.*

7. Prosimy o przesłanie przykładowego projektu naklejek który pozwoli nam na oszacowanie kosztów ich przygotowania

*Przykładowa wizualizacja stacji ładowania znajduje się poniżej.*



*Wymiary naklejek:*

*„eleport” - 645x127mm*

*„instrukcja obsługi” x 2 - 212x700mm*

*„1” - 200x200mm*

*„pasek w odcieniach zielono-niebieskich” - 645x300mm*

*„1A” - 70x70mm*

*„1B” - 70x70mm*

8. Ze względu na nieobecność do końca obecnego tygodnia osoby decyzyjnej prosimy o przedłużenie terminu składania oferty do 19.12

*Eleport przedłuża termin składania odpowiedzi do 20.12.2023 do godziny 17:00.*